



**ГУ МЧС РОССИИ ПО АЛТАЙСКОМУ КРАЮ
УПРАВЛЕНИЕ ГОЧС и ПБ В АЛТАЙСКОМ КРАЕ**



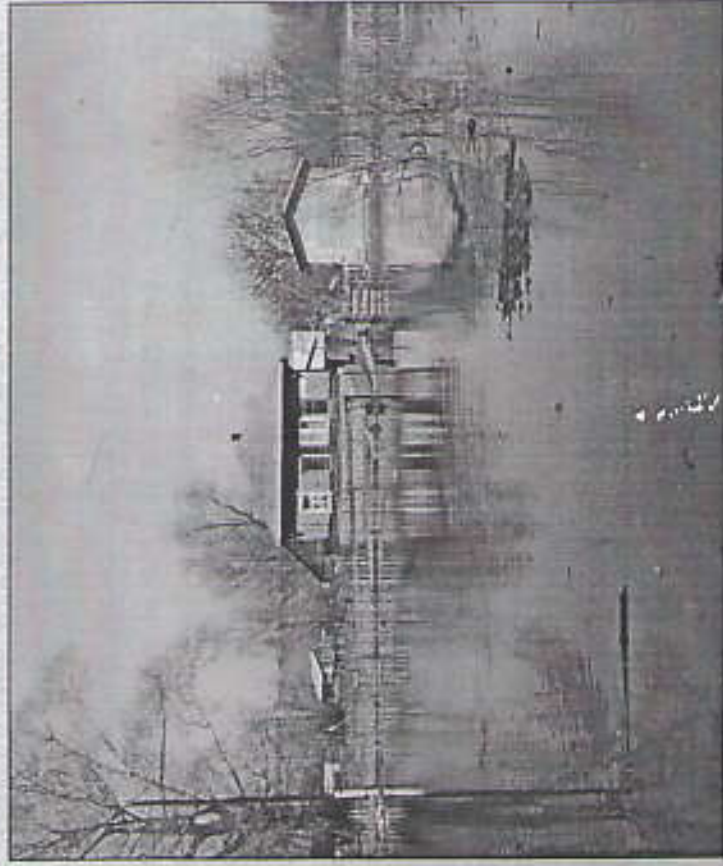
Телефон единой службы спасения
01

Мобильный: 010; 112

Телефон поисково-
спасательного отряда на
акваториях 24-54-30; 24-26-55

Телефон доверия Главного
управления МЧС России по
Алтайскому краю 65-82-19
(круглосуточно)

ПАМЯТКА
населению по действиям
при угрозе наводнения



Внимание: паводок! Примите меры предосторожности!

Управление ГОЧС и ПБ в Алтайском крае рекомендует жителям населенных пунктов, попадающих в зону возможного подтопления, предпринять ряд мер, которые помогут сохранить их здоровье и имущество.

Если ваш населенный пункт часто страдает от наводнений, изучите и запомните границы возможных зон затопления, а также возвышенные, редко затопляемые места, расположенные в зоне непосредственной близости от мест проживания, а также кратчайшие пути движения к ним.

Запомните места хранения лодок, плотов и строительных материалов для изготовления необходимых подручных плавсредств. Заранее составьте перечень документов, имущества и медикаментов, которые необходимо вывезти при эвакуации в первую очередь.

Уложите в специальный чемодан или рюкзак ценности, необходимые теплые вещи, запас продуктов, воды, а также медикаменты. Подготовьте лодки и другие плавсредства. Обязательно привяжите лодки и плоты цепью к дому (желательно повыше), чтобы их не унесло и не заглохло.

При получении сигнала об угрозе наводнения:

- сообщите об угрозе наводнения своим родным и близким, соседям, убедитесь, что они слышали предупреждение и отнеслись к нему со всей серьезностью;
- отключите воду, газ и электричество;
- потушите горящие печи отопления;
- если позволяет время, перенесите на верхние этажи зданий (чердаки) ценные предметы и вещи, поднимите туда же запас пресной воды и долго хранящиеся консервированные продукты питания;
- уберите в безопасное место сельскохозяйственный инвентарь, законные, укройте удобрения и отходы;
- подготовьте свой дом: закройте все окна и двери на первом этаже (при необходимости и наличии времени);
- возьмите с собой личные документы, помещенные в непромокаемый пакет, деньги и ценности, медицинскую аптечку, комплект верхней одежды и обуви по сезону, постельное белье и туалетные принадлежности, а также трехдневный запас продуктов питания;
- прибудьте к установленному сроку на сборный эвакуационный пункт для регистрации.

При внезапном наводнении необходимо:

- как можно быстрее занять ближайшее безопасное возвышенное место и быть готовым к эвакуации по воде, в том числе при помощи подручных плавсредств;
 - если это невозможно, поднимитесь на верхний этаж или чердак дома, на крышу;
 - забираться на деревья, столбы и сомнительной прочности строения нельзя - они могут быть подмыты потоками воды и упасть;
 - чтобы привлечь внимание спасателей, постоянно подавайте сигнал бедствия; в светлое время суток можно повесить на высоком месте белое или цветное полотнище, а в ночное время подавайте световые сигналы (фонариком);
 - до прибытия помощи оставайтесь на верхних этажах и крышах зданий и других возвышенных местах;
 - самостоятельную эвакуацию можно проводить в случае необходимости, оказания неотложной медицинской помощи пострадавшим, отсутствия продуктов питания, резкого ухудшения обстановки;
 - для самостоятельной эвакуации желательно использовать личные лодки или катера, плоты из бревен и других подручных материалов.
- После спада воды необходимо:**
- осторожно обследовать дом и проверить, нет ли угрозы его обрушения;
 - при осмотре внутренних комнат не рекомендуется использовать спички или свечи в качестве источника света из-за возможного присутствия в воздухе бытового газа;
 - остерегаться порванных или провисших электрических проводов;
 - Помните, что до проверки специалистами состояния электрической сети включать электроприборы категорически запрещается;
 - О поврежденных или разрушенных водопроводных, газовых и канализационных магистралах немедленно сообщите в соответствующие коммунальные службы и организации;
 - Попадание в воду продуктов питания категорически запрещается принимать в пищу до проведения проверки санитарно-эпидемиологической службой.